



臺東場官網



臺東場FB粉絲專頁

圖/文旦

本期要目

- 本場舉辦「木鱨果栽培及多元應用發表會」圓滿成功，反應熱烈
- 本場加強辦理番荔枝安全用藥講習強調生產優質安全果品 番荔枝外銷榮景可期
- 「在地農業好幸福創意行銷競賽」即日起開始報名!
- 洛神葵重要病蟲害及其防治
- 臺東縣104年度稻米品質競賽結果出爐了 各區代表角逐『年度名米產地總冠軍』寶座

發行人：陳信言／發行所：行政院農業委員會臺東區農業改良場／地址：95055臺東市中華路一段675號／電話：(089)325110／傳真：(089)338713
網 址：<http://www.ttdares.gov.tw>／總編輯：吳昌祐／主編：吳菁菁／GPN：2008901235／印刷所：法宜斯企業行／電話：(089)351905

本場舉辦

木鱨果栽培及多元應用發表會

圓滿成功 反應熱烈



陳信言場長與研究人員推廣木鱨果

為推廣新興作物木鱨果，本場9月1日於區域教學中心舉辦「木鱨果栽培及多元應用發表會」，發表木鱨果栽培管理、創意料理及簡易加工等技術研究初步成果，轄區內記者媒體、農政單位、餐廳業者及農友等來賓參與，反應熱烈，希望推廣木鱨果成為臺東地區明日的新興作物，並介紹給國人來臺東旅遊嘗鮮新印象。

木鱨果於植物分類上屬葫蘆科苦瓜屬植物，雌雄異株，目前臺東地區以長濱及成功地區有零星栽培。其果實青果及熟果均可食用(成熟果種子除外)，原住民族以青果做為料理煮湯食材，而國外則利用橘紅色的成熟果實製作果汁。本場已經發展棚架栽培技術，尤其適合廢耕老葉園轉作，提升果實產量及品質。根據美國農部(USDA)研究結果，木鱨果成熟果實含有豐富的類胡蘿蔔素(carotenoid)，尤其假種皮茄紅素(lycopene)含量是番茄的70倍以上，是植物界茄紅素含量第一名，被譽為「天堂來的果實」，為更進一步推廣木鱨果從產地到餐桌之多元應用，本場以其嫩葉、青果及成熟果實假種皮作為食材，開發4道營養美味的料理食譜，由於成熟果實內假種皮取用方法簡便，木鱨果汁DIY方法簡單，特色料理與飲品推出後，不僅可增加在地家庭料理的多樣性，更希望觸發休閒農場、旅宿及餐飲業者的創意，讓在地食材的美味佳餚，帶動區內原住民族特色作物生產量能，將健康、多元文化特質，融入區域樂活產業當中。

陳信言場長與研究人員與民眾面對面詳細解說木鱨果

本場已經從一級栽培技術及二級果汁DIY產品開發到三級創意料理之推廣行銷，初步建構木鱨果六級產業發展模式，並介紹給國人，增加其能見度，帶動木鱨果為明日臺東地區具發展潛力的新興作物。未來進一步與學者專家共同努力，希望在保健生技產業發展方面大放異彩，值得各界重視。

本場已經從一級栽培技術及二級果汁DIY產品開發到三級創意料理之推廣行銷，初步建構木鱨果六級產業發展模式，並介紹給國人，增加其能見度，帶動木鱨果為明日臺東地區具發展潛力的新興作物。未來進一步與學者專家共同努力，希望在保健生技產業發展方面大放異彩，值得各界重視。



臺東縣農會戴振東總幹事品嘗木鱨果汁、冰沙及氣泡飲，讚譽有加。

本場加強辦理番荔枝安全用藥講習

強調生產

優質安全果品

番荔枝外銷榮景可期

文/圖 許育慈



陳場長主持東河鄉「番荔枝安全用藥講習暨與民有約座談會」，籲請農友遵守安全用藥規範。

番荔枝及鳳梨釋迦是臺東縣重要的經濟果樹，栽培面積佔全國91%，本年鳳梨釋迦外銷量已達8,845公噸。本場為使番荔枝產業在臺東永續發展，生產優質安全果品，特別於本年7月至8月間協同農糧署、防檢局、臺東縣政府等有關單位，在鹿野鄉、臺東市、卑南鄉、東河鄉及太麻里鄉等番荔枝

重要產區，辦理5場安全用藥講習會。講習對象，除原有各產銷班及合作社外，今年擴大至各外銷集貨場，農友出席踴躍，合計超過500人次與會，各產地農會、臺東縣植物保護商業同業公會及外銷鳳梨釋迦貿易公司均派員參加。本系列講習會宣傳效果極佳，農友間也

開始有了互相提醒安全用藥的共識。

本場陳信言場長指出，番荔枝與鳳梨釋迦是臺東相當重要的經濟作物，為避免少數農民誤用農藥影響產業永續發展，今年加強到各主要產區辦理講習會。提高農友病蟲害防治用藥知識能力，呼籲農友務必掌握合法、適時、適藥、適量等用藥原則，也請農藥販賣業者協助農友使用核准登記的藥劑，依法開立購買證明，共同朝向安全農業的目標來努力。



東河鄉郡界番荔枝產銷班王金發班長肯定「臺灣農產品生產追溯系統」制度，並詢問該制度申請程序。

本場辦理之講習會，課程內容包括：「外銷鳳梨釋迦抽樣流程」、「臺灣農產品生產追溯系統申請規範」、「安全用藥法規」、「番荔枝農藥殘留及注意事項」及「外銷鳳梨釋迦現況」；鼓勵農友加入申請「臺灣農產品生產追溯系統」，強調遵守法規的重要性，並提醒農友，購買農藥時，務必向農藥販賣業者索取明細及收據，以維護自身權益。病蟲害防治上應該正確診斷、對症下藥，並遵守安全採收期規定及用藥規範，強調生產優質安全果品的重要性。與會農友同樣關心外銷鳳梨釋迦產業發展及農藥使用與農藥殘留等規定，並對本場辦理相關講習會表示肯定，透過大家通力合作，才能建立整體產業形象，為永續經營奠定根基。



「番荔枝安全用藥講習暨與民有約座談會」農友出席踴躍

在地農業
好幸福~

創意行銷
競賽

即日起開始報名!

文/農委會

為增進國人對國產農產品的瞭解、認同與消費支持，強化消費者與生產者的信賴關係，綿延農村文化的傳承，鼓舞農業朝向多元增值發展，農委會104年度辦理「在地農業好幸福創意行銷競賽」。

本活動藉以徵集可展現我國在地農業特色之創意設計稿或漫畫，並透過網路傳播方式，推廣我國農業價值及特色，影響更多民眾消費國產農產品。

詳情請參閱網頁<http://ifarm.cpc.org.tw/iFarm/Web/0908EDM>。

洛神葵 重要病蟲害及其防治

文/圖 李惠鈴



圖1a. 洛神葵莖腐病植株黃化萎凋



圖1b. 莖基部呈濕潤狀褐化



圖1c. 罹病莖部膨脹縱裂流膠



圖1d. 削開樹皮可見維管束變黑褐色

洛神葵是臺東地區的重要特色作物之一，主要分布在金峰、海端、太麻里等區域，於清明節後種植，12月採收洛神葵植株生長勢強，若能適度防範病蟲害，將有助農民收益。茲將本地洛神葵重要病蟲害介紹如下：

莖腐病：植株黃化、萎凋、落葉(圖1a)，莖基部呈濕潤狀褐化(圖1b)、膨脹縱裂、流膠(圖1c)，維管束變為黑褐色(圖1d)，嚴重時整株枯死。易發生於積水、淹水處，藉土壤及水傳播，自積水處植株開始發病，漸向外蔓延，為影響洛神葵產量最重要的病害。

防治方法：

1. 種植健康種苗。2. 避免氮肥過量。3. 拔除病株，並移出田間，減少感染源。4. 雨季來臨前每隔5日施用亞磷酸1,000倍一次，連續3次。

白粉病：主要危害下位葉，亦為害葉柄。被害葉部初呈圓形白色斑點，逐漸擴大至整個葉面呈白色(圖2)，導致葉片萎縮。本病好發於秋冬季、日照不足、通風不良近山邊的環境。



圖2. 洛神葵白粉病

防治方法：

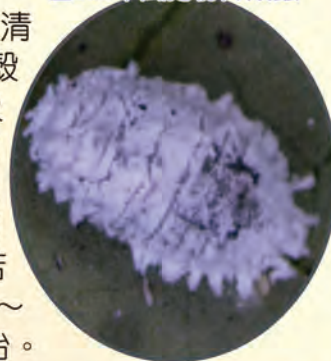
1. 適當的行株距，保持良好通風。2. 清除病葉。3. 以乳化油類噴灑，如窄域油或肉桂油500~1,000倍稀釋液擇一防治。

介殼蟲類：有木瓜秀粉介殼蟲(圖3a)及扶桑綿粉介殼蟲(圖3b)。主要為害心芽、果萼，棲息於莖節隱密處，其分泌物造成煤煙，影響光合作用及品質。高溫乾燥季節(7月)、通風不良處發生嚴重。

防治方法：

1. 注意田間衛生，清除雜草。2. 清除有介殼蟲寄生之枝條、葉片及果萼，集中燒燬或置於黑色塑膠袋內並綁緊袋口。3. 以乳化油類噴灑於葉背，如窄域油、苦楝油或肉桂油500~1,000倍稀釋液擇一防治。

圖3a. 木瓜秀粉介殼蟲



洛神葵多分布於山地鄉，採粗式栽培，病蟲害少受重視，且核准登記用藥不多，但為確保產量與品質，仍需正



圖3b. 扶桑綿粉介殼蟲

確認識病蟲害，運用適當方法防治。最好朝有機方式生產，達到品質穩定及安全。

臺東縣104年度稻米品質競賽結果出爐了

各區代表角逐 年度名米產地總冠軍 寶座

文/圖 林家玉

臺東縣104年度鄉鎮級稻米品質競賽結果在8月13日出爐，各鄉鎮、地區米王分別由長濱鄉農會林金生農友，臺東地區農會彭郁琇農友、鹿野地區農會陳子寰農友及關山鎮農會吳東益農友(表一)脫穎而出。4位米王將以最熟悉的品種，最自信的品質與各區農友組隊代表臺東縣參加全國名米產地冠軍賽，角逐「年度名米產地總冠軍」的品牌保證，也期為素有「良質米故鄉」美譽的臺東，再添光彩。

本年度臺東地區參賽品種中以臺梗2號最多，共有3個農會推選參賽，臺中192號、高雄139號及高雄147號則各有一組參賽；臺梗2號自以「臺南育205號」在花東地區推廣以來，廣受農友喜愛，種植已近30年，其稻穀及白米外觀優良，穀粒飽滿且低腹白，在米質競賽中具有優勢；莖桿強健且低穗上發芽率，1、2期作產量表現穩定，能保障農友收益。臺梗2號已多次為花東地區拿下米質競賽冠軍，其中103年入圍前三名的皆為臺東縣的農會，且由池上鄉農會拿下「名米產地冠軍」的頭銜，顯示臺梗2號在東部地區優良的適應性，為東部地區名符其實的名米。

由米王經驗分享中可知，掌握合理化施肥原則及注意田間管理細節為其致勝關鍵，利用本場近年來推廣的葉色板可作為穗肥施用時的參考依據，配合水稻「三黃」的概念可提升稻米品質。此外吳東益農友表示，近年來與本場合作於田間施用碳化稻殼，有效降低胡麻葉枯病及紋枯病發生，可提升稻穀外觀品質且使得田間管理更為輕鬆；勤於田間觀察並依氣候條件及植株生長狀況，調整管理的步調為影響米質的一大要素，收割前不要過早斷水，可促進穀粒充實飽滿；透過米王們熱心提供獲獎訣竅，在此也供其他參賽農友參考。

104年度臺東縣稻米品質競賽已圓滿落幕，各農會參賽代表將接受來自全國各鄉鎮代表的挑戰，問鼎「年度名米產地總冠軍」獎項，希望能更上層樓，為臺東好米再創新猷。



陳子寰農友連續六年獲得鹿野地區稻米品質競賽冠軍

表一、臺東縣各農會參賽品種及農友名單(依比賽日期順序排列)

農會	長濱鄉		臺東地區		鹿野地區		關山鎮	
參賽品種	臺中192號	高雄139號	臺梗2號	臺梗2號	臺梗2號	臺梗2號	高雄147號	
農友姓名	林金生 高明富 宋阿田	潘義玉 潘桂丘 李幸慧	彭郁琇 汪世華 朱明豐	陳子寰 宋青賢 曾玉李	吳東益 吳昱軒 羅金榮	莊忻原 邱俊豪 邱楠森		

更多相關活動刊登至本場網頁 <http://www.ttdares.gov.tw>



活動日期	活動名稱	活動地點
9月21-22日	農園作物經營管理技術研習班	瑞源多功能活動中心
9月23日	杭菊安全用藥講習暨臺灣農產品生產追溯說明會	臺東地區農會建和番荔枝集貨場
9月29日	九月份學術研討會	本場農業區域教學中心二樓會議室
9月29-30日	田媽媽班養成與培育研習訓練暨產銷履歷講習會第1場次	關山鎮農會米國學校
10月1-2日	田媽媽班養成與培育研習訓練暨產銷履歷講習會第2場次	成功鎮農會超市3樓會議室
10月6-7日	原住民族高冷蔬菜栽培管理技術班	海端鄉利稻村文化聚會所
10月13-15日	農民學院訓練班課程-番荔枝栽培管理進階選修班	本場農業區域教學中心一樓會議室